



小口径3次元ボアホールレーダシステム ReflexTracker[®]

何ができる？

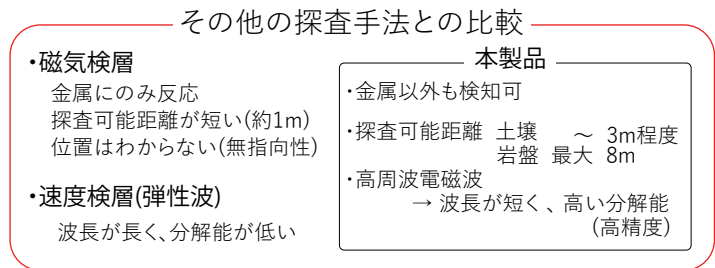
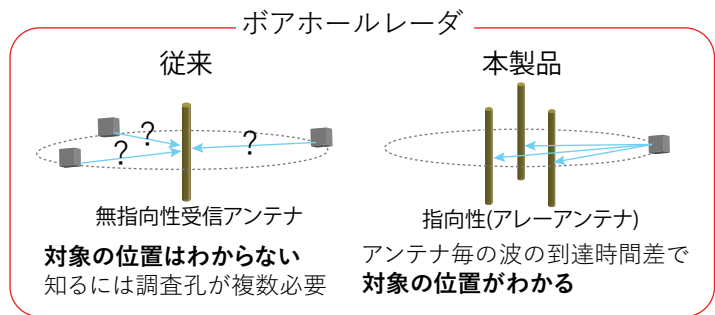
地下の埋設物・空洞の
「見える化」のお手伝い
計測・解析サービス

調査対象

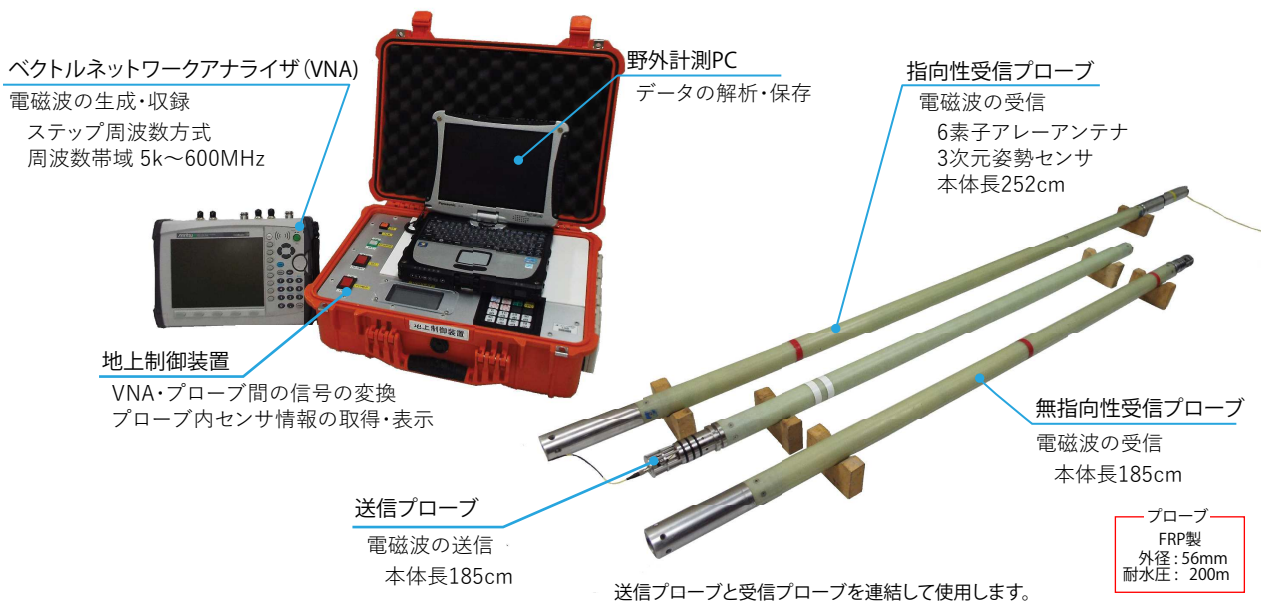
- ・地下の構造物
(基礎杭、矢板、ヒューム管、フーチング、他)
- ・地下の空洞
- ・岩盤のき裂、破碎帯

ReflexTracker[®] 特徴

- 事業化した唯一の
指向性ボアホールレーダ
 - ▶ 調査対象位置を3次元的に特定
- 1本のボーリング孔だけで調査
 - ▶ 低コスト
- 高周波電磁波を使用
 - ▶ 調査対象の高精度な位置の推定

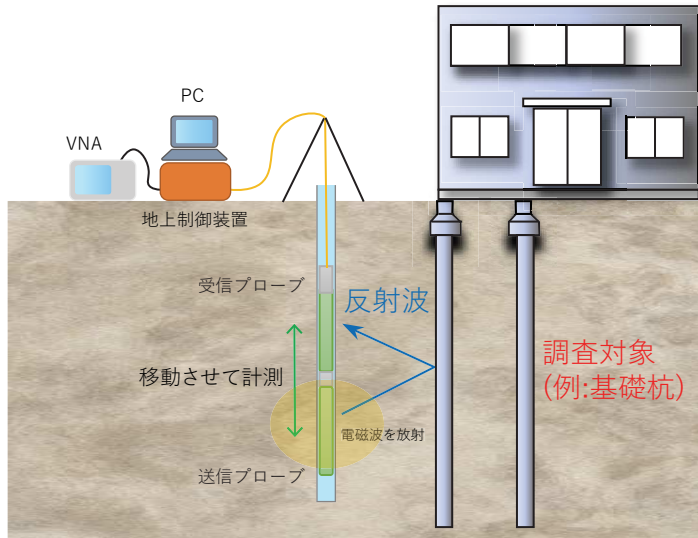


ReflexTracker[®] 概観



現場計測

電磁波を送り、調査対象から反射する波を計測します。
指向性により、電磁波が反射してきた方向がわかります。

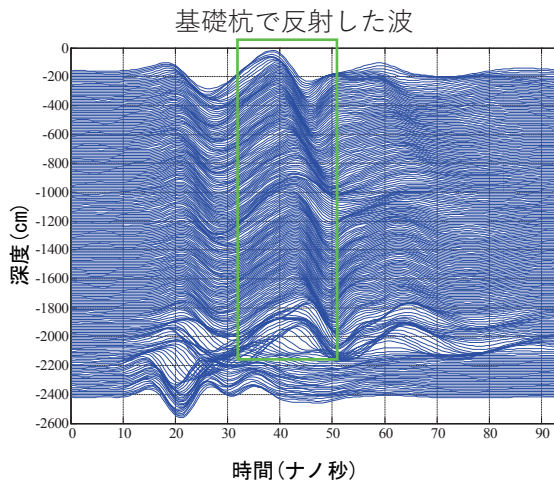


測定はボーリング孔に内径65mmの塩ビ管を入れて行います。

解析作業

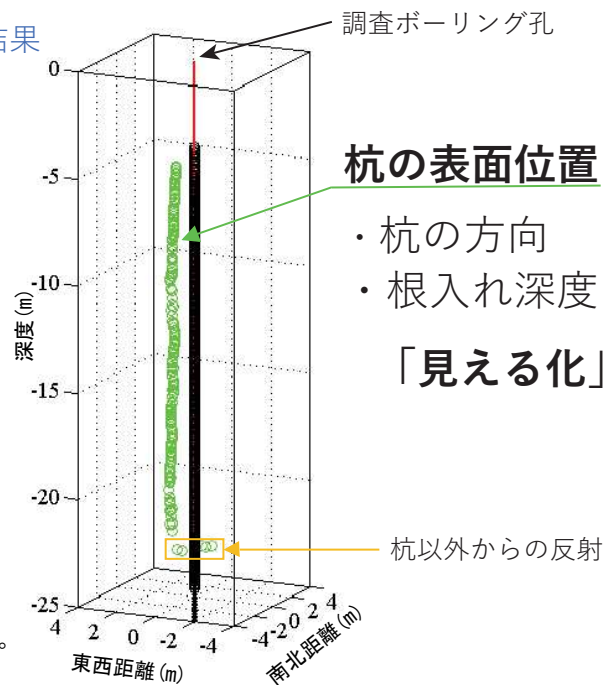
現場で収録したデータを解析し、調査対象の位置を推定します。
電磁波の反射した位置を3Dで表すことができます。

収録波形データ (1素子分)



6素子のアレアンテナなので6つの波形から位置を推定します。

解析結果



調査事例：鉛直の基礎杭

お問い合わせ先



松永ジオサーベイ株式会社
<http://www.m-gs.co.jp>

〒140-0014 東京都品川区大井1-23-1
TEL : 03-3773-8411 FAX : 03-3773-8415

E-mail : mgs@m-gs.co.jp